

# Rantsoen en BEX voorspelling

## Hoe verloopt de BEX over het jaar?



2016

Om het maximale uit je bedrijf te halen is het belangrijk om gedurende het jaar te weten waar je staat. Niet alleen financieel (liquiditeitsbegroting) maar ook op het gebied van mestproductie. Om de BEX te voorspellen op basis van het rantsoen heeft DMS de studiegroep deelnemers gevraagd om in maart, juni en september een meetweek te houden. Tijdens een meetweek wordt een weeklang alle gevoerde voedermiddelen (incl. gehalten) en de melkproductie bijgehouden. Aan de hand hiervan berekent DMS de voerefficiëntie en kan er een BEX voorspelling gemaakt worden. Onderstaand is een korte analyse van de eerste uitkomsten.

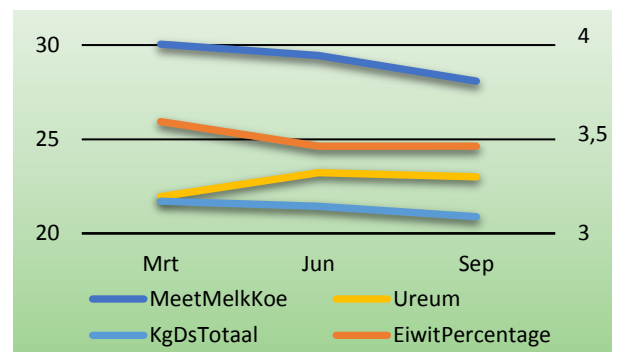
De voerefficiëntie (hoeveel kg meetmelk wordt er van 1 kg droge stof voer gemaakt) onder studiegroep deelnemers van DMS was in september 1,37 en hiermee lager dan in maart, waar de voerefficiëntie gemiddeld 1,43 was.

Grafiek 1 geeft weer dat in dezelfde periode (maart, juni, september) de kg drogestof opname met 1 kg en kg meetmelk met 2 kg is afgenomen.

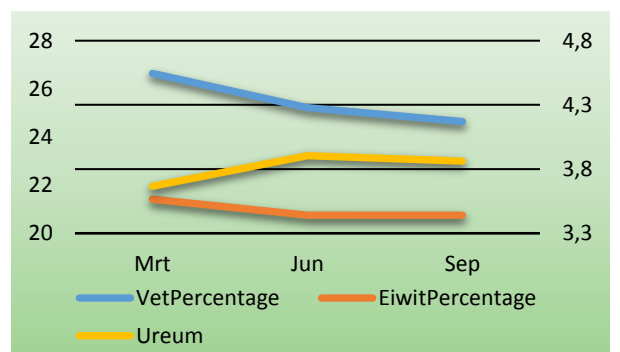
In grafiek 2 is een daling van het vet en eiwit percentage in de melk te zien. Een daling van de kwaliteit in de melk kan het gevolg zijn van een mindere kwaliteit weidegras door onder andere meer neerslag in de maanden mei en juni.

Grafiek 3 laat een duidelijk dalende lijn zien in het gemiddelde fosfor van het rantsoen. Dit wordt mede veroorzaakt door een lager fosfor in het gras van 2016 in vergelijking met het gras van 2015. Een verlaging van het fosfor in het rantsoen is mogelijk ook (gedeeltelijk) het gevolg van een lager fosforgehalte in het krachtvoer.

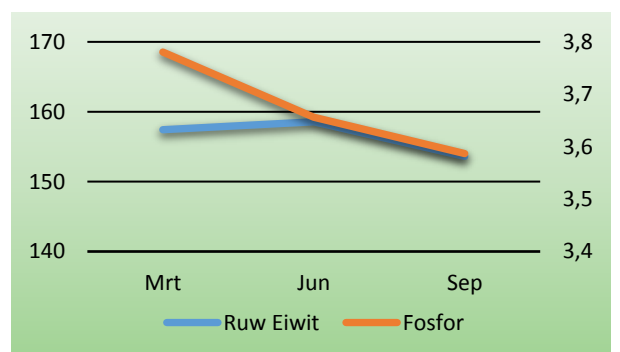
In tabel 1 zijn per maand de verschillen in BEX winst stikstof en fosfaat weergegeven. Op basis hiervan blijkt dat een hoger VEM en een lager fosfor in het rantsoen leidt tot hogere BEX winst en zelfs tot een verdubbeling van de winst in fosfaat.



Grafiek 1



Grafiek 2



Grafiek 3

Tabel 1

Maand	VEM	Ruw Eiwit	Fosfor	% N winst	% P Winst
Maart	976	157	3,78	+8	+8
Juni	987	159	3,66	+9	+14
September	984	154	3,59	+12	+16